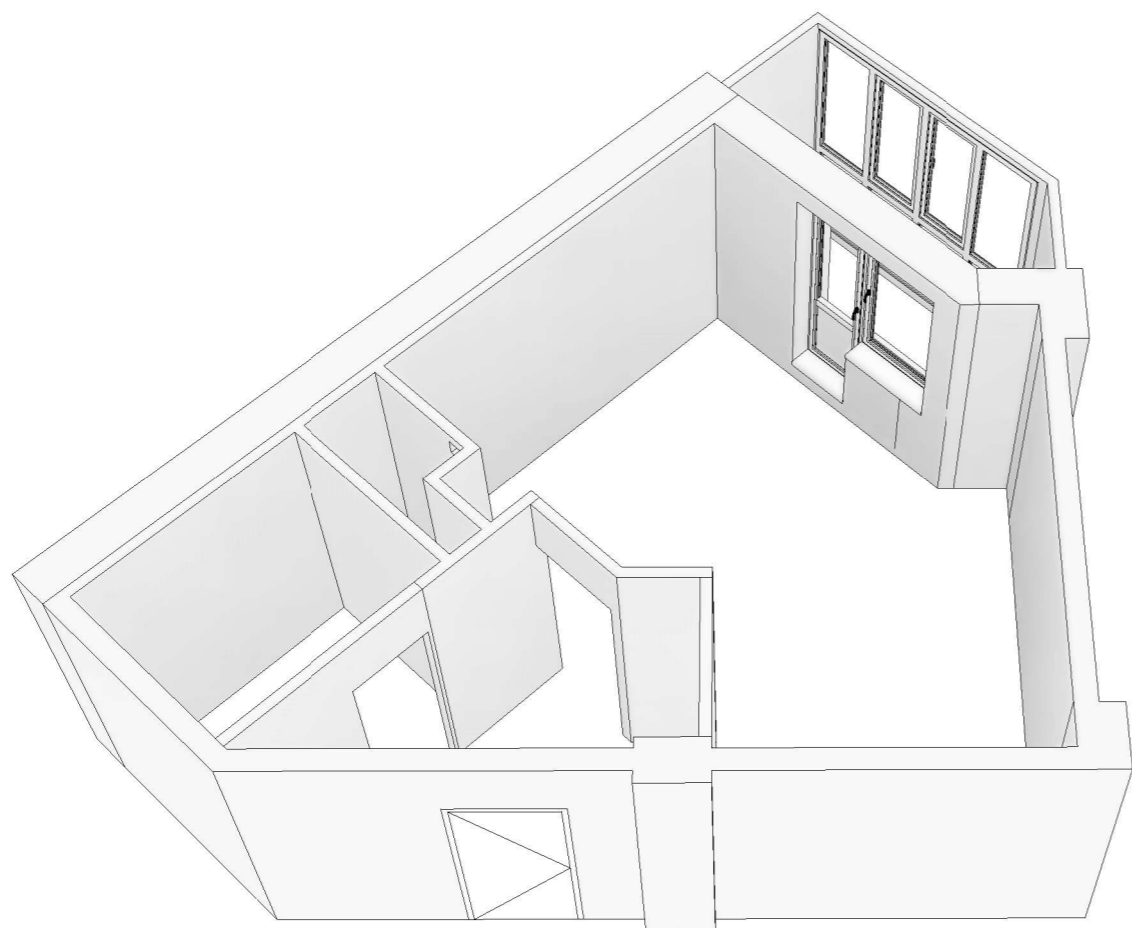


MANGER OLGA

— INTERIOR DESIGN —



## ПРОЕКТ "ПЛАНИРОВОЧНОЕ РЕШЕНИЕ"


Квартиры студии в ЖК "Менделеев" по  
адресу: Московская область, г.Химки, ул.  
Молодежная, д.78

[www.manger-design.ru](http://www.manger-design.ru)

+7 (916) 860-00-34

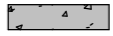

Москва, 2017

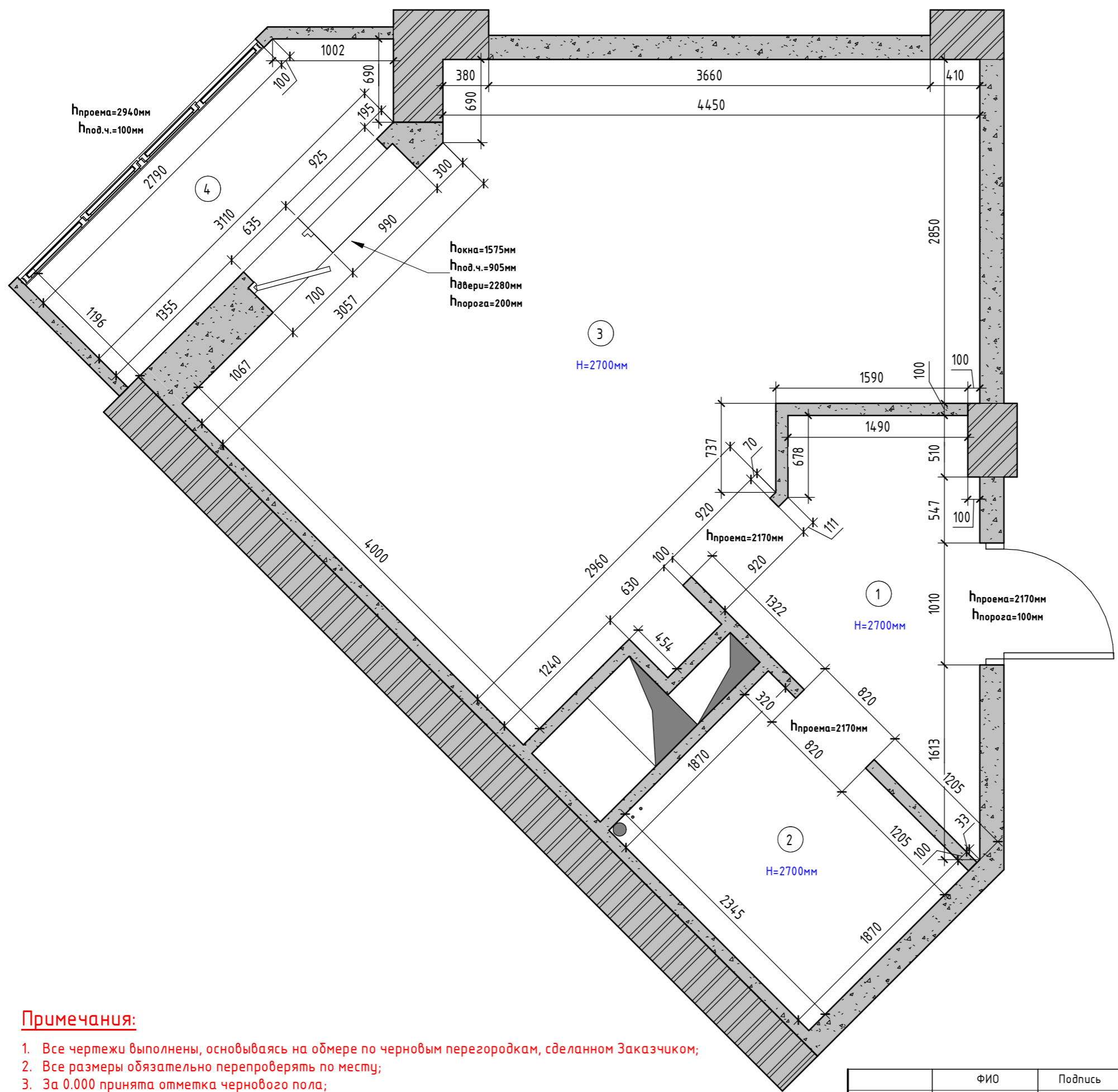
Состав проекта		
Лист	Наименование	Примечание
1	Титульный лист	
2	Состав проекта	
3	Обмерный план, М 1/35	
4	План демонтажа перегородок, М 1/35	
5	План монтажа перегородок М 1/35	
6	План после перепланировки, М 1/35	
7	План расстановки мебели, М 1/35	
8	План расстановки мебели с размера, М 1/35	

	ФИО	Подпись	Планировочное решение квартиры ЖК "Менделеев", г. Химки	Стадия	Лист	Листов
Дизайнер	Мангер О.А.			РД	2	8
Заказчик			Состав проекта			

Экспликация помещений до перепланировки		
№	Наименование	Площадь, кв.м.
1	Прихожая	5.14
2	Санузел совмещенный	4.39
3	Кухня-Гостиная	23.04
4	Лоджия	3.93
		36.50

**Условные обозначения:**

- (101) - Марка обозначения помещений
-  - Существующие стены (пеноблоки)
-  - Существующие стены (железобетон)




Все условные обозначения разъяснены. С обмерным планом ознакомлен(а) и согласен(а)

\_\_\_\_\_ подпись \_\_\_\_\_ ФИО

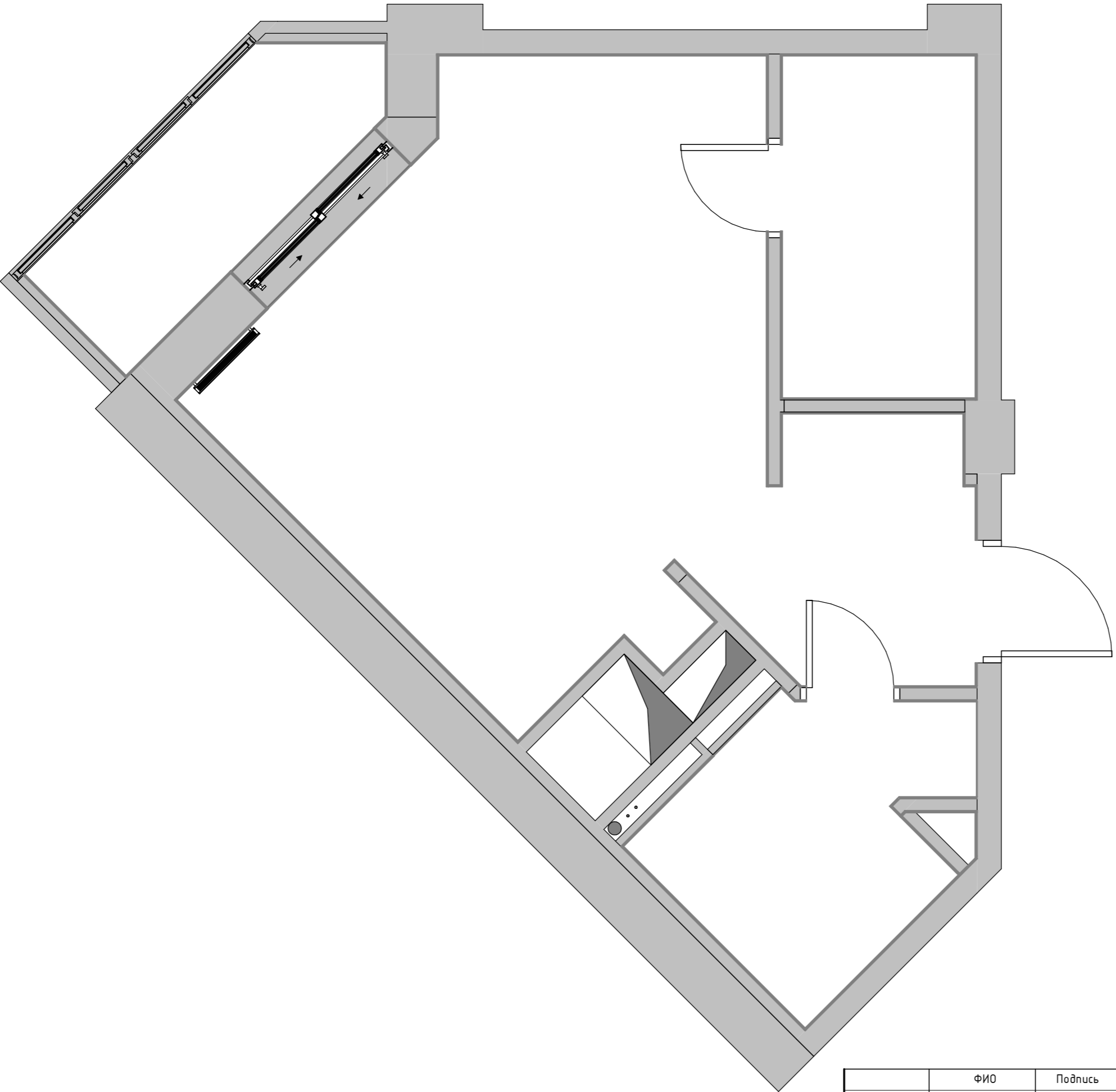
**Примечания:**

1. Все чертежи выполнены, основываясь на обмере по черновым перегородкам, сделанном Заказчиком;
2. Все размеры обязательно перепроверять по месту;
3. За 0.000 принята отметка чернового пола;
4. Все размеры даны от уровня чернового пола;
5. Размеры даны без учета финишных отделок;
6. Высотные отметки в проекте указаны номинальные, фактическая кривизна не учитывается;
7. Стены на плане условно выровнены и параллельны, незначительная кривизна стен не учитывается.

Дизайнер	Мангер О.А.	Подпись	Планировочное решение квартиры ЖК "Менделеев", г. Химки	Стадия	Лист	Листов
Заказчик				РД	3	8
Обмерный план, М 1/35						








Экспликация помещений		
№	Наименование	Площадь, кв.м.
1	Прихожая	4.18
2	Санузел совмещенный	4.73
3	Кухня-Гостиная	17.80
4	Гардеробная	4.49
5	Лоджия	3.69
		34.88

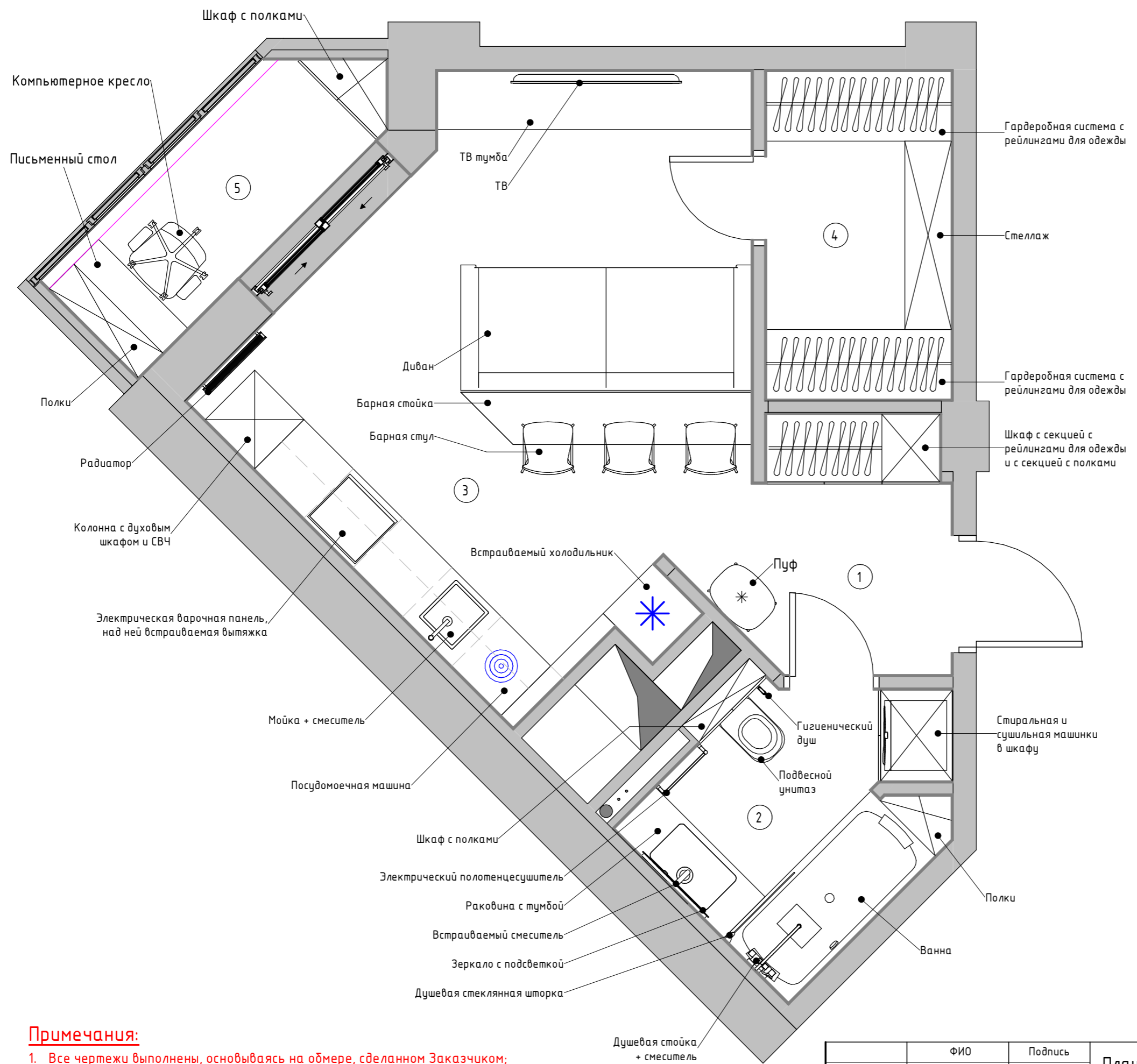
**Условные обозначения:**

- 101 - Марка обозначения помещений
- Существующие стены

Все условные обозначения разъяснены. С итоговым вариантом планировки ознакомлен(а) и согласен(а)

\_\_\_\_\_                      \_\_\_\_\_  
подпись                                      ФИО

Дизайнер	ФИО Мангер О.А.	Подпись	Планировочное решение квартиры ЖК "Менделеев", г. Химки	Стадия	Лист	Листов
Заказчик				РД	6	8
			План после перепланировки, М 1/35			



Экспликация помещений		
№	Наименование	Площадь, кв.м.
1	Прихожая	4.18
2	Санузел совмещенный	4.73
3	Кухня-Гостиная	17.80
4	Гардеробная	4.49
5	Лоджия	3.69
		34.88

**Условные обозначения:**

- (101) - Марка обозначения помещений
- Существующие стены

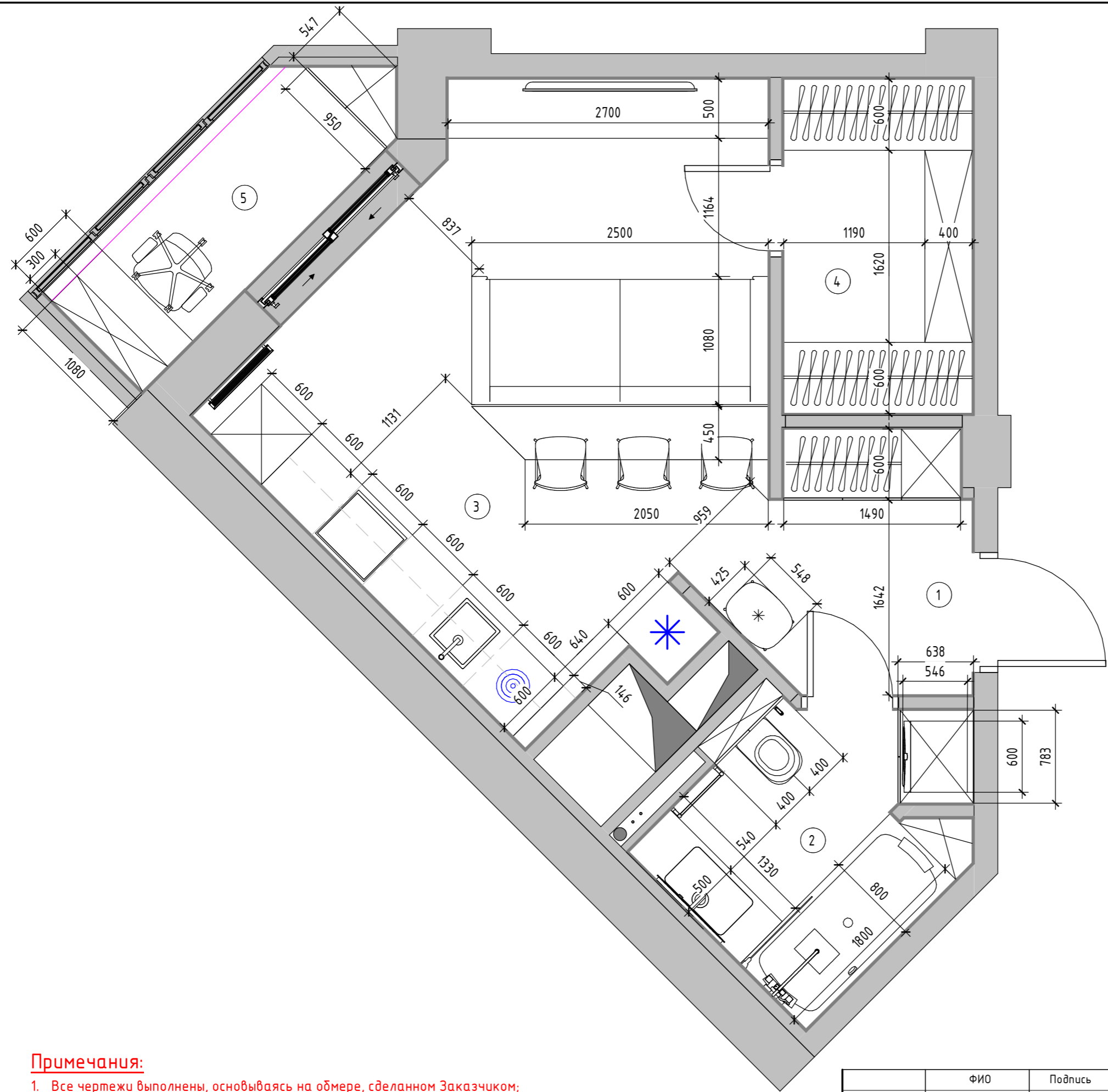
Все условные обозначения разъяснены. С итоговым вариантом планировки ознакомлен(а) и согласен(а)

\_\_\_\_\_ подпись \_\_\_\_\_ ФИО

**Примечания:**

1. Все чертежи выполнены, основываясь на обмере, сделанном Заказчиком;
2. Все размеры обязательно перепроверять по месту;
3. Предусмотреть все необходимые закладные под навесную мебель на стенах;
4. Все размеры мебели и сантехнического оборудования уточнить после чистовой отделки помещений;
5. Все размеры мебели столярного производства уточняются фирмой-изготовителем после обмеров на объекте.

	ФИО	Подпись	Планировочное решение квартиры ЖК "Менделеев", г. Химки	Стадия	Лист	Листов
Дизайнер	Мангер О.А.			РД	7	8
Заказчик			План расстановки мебели, М 1/35			



Экспликация помещений		
№	Наименование	Площадь, кв.м.
1	Прихожая	4.18
2	Санузел совмещенный	4.73
3	Кухня-Гостиная	17.80
4	Гардеробная	4.49
5	Лоджия	3.69
		34.88

**Условные обозначения:**

- (101) - Марка обозначения помещений
- Существующие стены

Все условные обозначения разъяснены. С итоговым вариантом планировки ознакомлен(а) и согласен(а)

\_\_\_\_\_ подпись \_\_\_\_\_ ФИО

**Примечания:**

1. Все чертежи выполнены, основываясь на обмере, сделанном Заказчиком;
2. Все размеры обязательно перепроверять по месту;
3. Предусмотреть все необходимые закладные под навесную мебель на стенах;
4. Все размеры мебели и сантехнического оборудования уточнить после чистовой отделки помещений;
5. Все размеры мебели столярного производства уточняются фирмой-изготовителем после обмеров на объекте.

Дизайнер	ФИО Мангер О.А.	Подпись	Планировочное решение квартиры ЖК "Менделеев", г. Химки	Стадия	Лист	Листов
Заказчик				РД	8	8
			План расстановки мебели с размера, М 1/35			